



**PHILIPS**

Ultrasons

Lumify

Philips Lumify – L'échographe sur votre smartphone, **prêt quand vous l'êtes.**



# Une innovation technologique importante en imagerie échographique **au chevet du patient.**

Lumify est un échographe ultra-mobile basé sur une application qui vous permet de bénéficier de l'imagerie échographique de haute qualité Philips sur votre smartphone ou tablette.

**Apportez dès que vous en avez besoin la technologie Philips auprès de vos patients, pour un diagnostic et un traitement immédiats.**

Pour démarrer en toute simplicité : suivez ces trois étapes et lancez-vous :

1



**Téléchargez**  
l'application Lumify sur votre smartphone ou tablette Android.\*

2



**Connectez**  
la sonde Lumify sur votre appareil mobile compatible.

3



**Examinez**  
le patient avec la qualité exceptionnelle de la technologie d'imagerie échographique Philips.

\*Rendez-vous sur le portail Lumify, dans l'onglet "aides & contacts" pour obtenir la liste des appareils compatibles : [www.philips.fr/healthcare/sites/lumify](http://www.philips.fr/healthcare/sites/lumify)





Lumify combine tous les avantages des innovations Philips, pour créer un échographe ultra-portable.

Téléchargez l'application, connectez-vous, procédez à l'examen d'imagerie et partagez les images depuis votre smartphone ou tablette compatible.

Nos sondes d'échographie et nos applications mobiles bénéficient de plusieurs décennies d'expertise et d'innovation en matière d'imagerie échographique pour vous permettre de prendre des décisions efficaces.



## Image de haute-qualité

Les sondes C5-2, L12-4 et S4-1 assurent une haute qualité d'image.

Découvrez l'imagerie échographique de grande qualité disponible avec votre smartphone compatible grâce à Lumify, l'application mobile de Philips. La toute dernière sonde Lumify, la S4-1, dispose de pré-réglages pour les examens suivants : cardiaque, abdominal et pulmonaire, Ob/Gyn et FAST. Notre sonde L12-4 prend en charge diverses applications cliniques, telles que l'échographie des tissus mous, musculosquelettique, pulmonaire et vasculaire. La sonde C5-2 comporte les pré-réglages abdominal et pulmonaire et vésicule biliaire, ainsi que des fonctionnalités Ob/Gyn.

## Connectivité en toute simplicité

Avec Lumify, le partage d'informations et la communication avec vos collaborateurs sont simplifiés et rapides.

L'échographe portable Lumify de Philips vous permet de transmettre et partager rapidement des images, des notes et des données de diagnostic par e-mail ou exportation DICOM vers un système PACS, un réseau partagé ou un répertoire local. Cette solution fiable et complète apporte simplicité, mobilité et flexibilité à la technologie d'échographie au chevet du patient.

## Un système flexible

Découvrez Lumify sans plus attendre.

Testez et découvrez la qualité, la flexibilité et la mobilité Lumify de Philips. Lorsque vous effectuez l'achat d'une sonde, vous êtes libre de choisir votre propre taille d'écran sur smartphone ou tablette.

L'achat de Lumify inclut:

- Une sonde d'échographie Lumify Philips
- Une application d'échographie Lumify
- Des mises à niveau logicielles continues
- La garantie du fabricant pour le matériel
- L'accès aux services et formations Philips





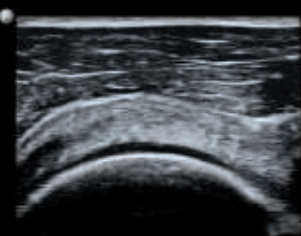
Branchez simplement la sonde échographique dans le port USB de votre appareil compatible pour démarrer sans plus attendre.

# Lumify apporte trois décennies **d'expertise et d'innovation en matière d'imagerie** aux médecins et à leurs patients.

Lumify de Philips offre une imagerie échographique de qualité et flexible grâce à trois sondes :

- Sonde convexe, large bande, C5-2
- Sonde linéaire, large bande, L12-4
- Sonde à décalage de phase, large bande, S4-1

Pour plus d'informations sur la flexibilité, la simplicité et la qualité de l'échographie avec Lumify, rendez-vous sur [www.philips.fr/healthcare/sites/lumify](http://www.philips.fr/healthcare/sites/lumify) ou contactez le **09 6932 1180**



Coiffe des rotateurs/épaule



Carotide



Vésicule biliaire



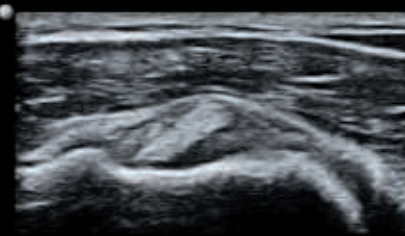
Veine cave inférieure



Artère carotide et veine jugulaire



Kyste rénal



Tendon du biceps



Petit axe du ventricule gauche

©2016 Koninklijke Philips N.V. Tous droits réservés.  
Philips Healthcare se réserve le droit d'apporter des modifications aux caractéristiques et/ou d'arrêter la production de tout produit, à tout moment et sans obligation de préavis, et ne pourra être tenue pour responsable de toute conséquence résultant de l'utilisation de cette publication. Les marques commerciales appartiennent à Koninklijke Philips N.V. ou à leurs propriétaires respectifs.



Le système Lumify est un dispositif médical de classe IIa, fabriqué par Philips et dont l'évaluation de la conformité a été réalisée par l'organisme notifié BSIO 086. Il est destiné au diagnostic médical par imagerie ultrasonore. Les actes diagnostiques sont pris en charge par les organismes d'assurance maladie dans certaines situations. Lisez attentivement la notice d'utilisation. Novembre 2016.

[www.philips.fr/healthcare/sites/lumify](http://www.philips.fr/healthcare/sites/lumify)

Imprimé aux Pays-Bas.  
4522 991 22132 \* JUN 2017