

PHILIPS

Ultrasons

Affiniti CVx

Pensé pour la cardiologie.
Conçu pour votre quotidien.

Affiniti CVx Système Ultrason CardioVasculaire



Ouvrir l'accès aux soins à plus de patients dans vos services

L'échographe Philips Affiniti CVx est un système conçu spécifiquement pour les examens cardiovasculaires afin de vous aider à fournir des soins de qualité à un plus grand nombre de patients.

Ses atouts : il partage l'A.D.N. et les avancées technologiques de l'EPIQ CVx, notre système d'échographie cardiologique premium, afin que vous puissiez surmonter vos difficultés quotidiennes en échographie.

Des avancées significatives en matière d'échographie cardiovasculaire

Parmi les numéros uns de l'échographie cardiovasculaire, Philips Affiniti CVx est le dernier né de la famille CVx. L'EPIQ CVx et l'Affiniti CVx partagent une interface utilisateur pensée pour la cardiologie et des sondes interchangeables afin de vous offrir un meilleur confort dans vos routines cliniques.

De l'efficacité à la pertinence dans un monde en mutation

Il vous est, aujourd'hui, nécessaire de réaliser des examens d'échocardiographie précis et pertinents en réduisant le temps d'exposition face aux patients à risques. Affiniti CVx est doté de modes "Sommeil & Transport" performants vous apportant une véritable valeur ajoutée lors d'examens par échographie effectués au chevet du patient et permettant de changer aisément de chambres.

La famille CVx

L'EPIQ CVx et l'Affiniti CVx partagent tant !

- Ensemble de sondes ETT et ETO commun.
- La même interface
- Un flux de travail avancé en CardioVasculaire
- Des outils de quantification automatisés



Affiniti CVx système ultrason



EPIQ CVx système ultrason

Pensé pour la cardiologie

Grâce à des outils et une technologie de pointe, le nouvel Affiniti CVx est prêt à relever les défis auxquels vous êtes confrontés : patients cliniquement complexes, temps d'examen limité, etc. L'Affiniti CVx vous aide à gérer tout cela avec facilité.

Etendez votre champs des possibles

- Examen échocardiographie avancé pour l'adulte avec une utilisation de l'ETO en temps réel
- Echocardiographie pédiatrique avec la sonde micro-ETO multiplan S8-3t.
- Mesures complètes du Strain du Ventricule Gauche (VG) entièrement automatisée et reproductibles.
- SEchocardiographie de stress et d'effort.
- Des outils précis pour une évaluation vasculaire.
- Des outils de quantification 3D automatisés.



La sonde X5-1 xMATRIX allie l'ergonomie des sondes 2D à la technologie tridimensionnelle appropriée, afin de vous aider à poser un diagnostic juste.

Faites-lui confiance

Les équipes de R&D ont pensé l’Affiniti CVx en s’inspirant de vos pratiques, répondant à un cahier des charges ambitieux.

Une automatisation avancée

L’Intelligence Anatomique appliquée à l’échographie utilise la modélisation intelligente des structures vous permettant d’identifier rapidement et plus précisément une anatomie pour tous les profils.

Formateur de faisceaux

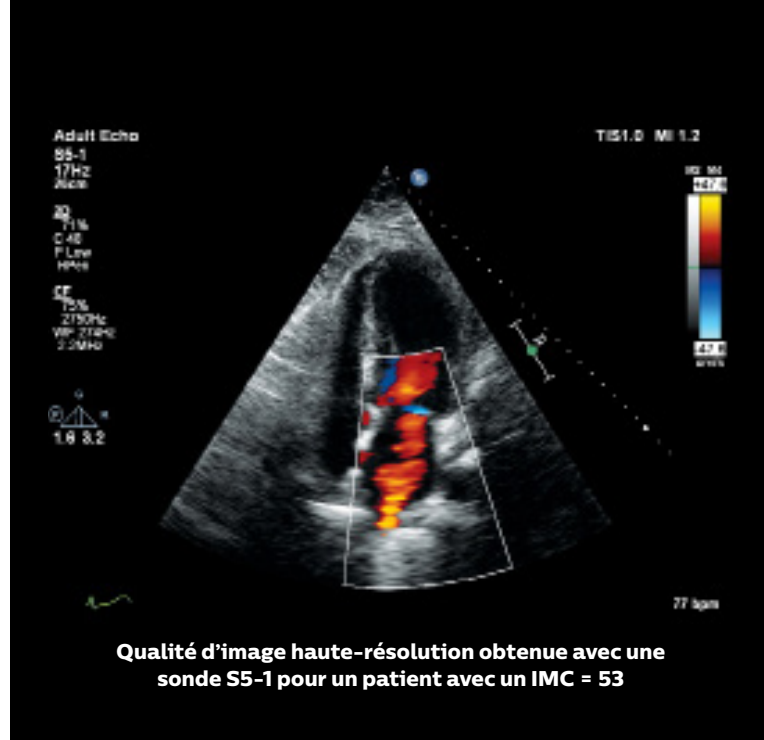
Sa large gamme dynamique offre une résolution spatiale et de contraste accrue, donnant une uniformité tissulaire, une réduction des artefacts et une image de qualité.

Les sondes de la gamme xMATRIX

Avec sa technologie avant-gardiste, la sonde xMATRIX permet d’obtenir une haute résolution d’image avec des acquisitions rapides et simples, facilitant ainsi une prise de décision précise et juste impossible en 2D.

Les sondes PureWave

La technologie de cristaux PureWave améliore la pénétration, ainsi que la sensibilité-couleur et facilite ainsi les examens même des patients les plus complexes.



Qualité d’image haute-résolution obtenue avec une sonde S5-1 pour un patient avec un IMC = 53



Compatible avec la plupart des sondes cardiaques, y compris les sondes ETT.

L'échographie d'avant-garde

De l'échographie transoesophagienne (ETO) en routine à l'examen avancé, l'Affiniti CVx vous permet d'aller plus loin dans votre pratique et de gagner en efficacité au quotidien.

La nouvelle génération d'imagerie ETO

Grâce à sa conception acoustique xMATRIX, la sonde X8-2t apporte le meilleur grâce à l'imagerie transoesophagienne. Avec une acquisition 3D en temps-réel et un rendu couleur en temps réel, associée avec le nouveau mode xPlan Doppler et MultiVues.

Optimisation du flux de travail et comptabilité

La sonde xMATRIX X8-2t est dotée d'un 3ème bouton personnalisable conçu pour une meilleure expérience utilisateur. Vous libérant du temps pour vos interactions avec votre patient. Pérennisez votre investissement grâce à la compatibilité des sondes des systèmes EPIQ CVx et Affiniti CVx.

Etude de la valve mitrale avec le 3D Auto MV

Etudiez la structure tridimensionnelle complexe de la valve mitrale en 3D ainsi que son fonctionnement dynamique dans le temps. L'outil 3D Auto MV vous sera utile tant dans le diagnostic que pour la planification chirurgicale ou encore la surveillance pré et post opératoire.

3D Auto LAA pour le sizing des ostiums gauches

Faites l'acquisition 3D de l'auricule gauche et, en quelques clics seulement, le logiciel effectue une analyse complète de la structure, permettant d'avoir l'ensemble des dimensions.

MultiVue, une visualisation 3D optimale, simplement

Cet outil permet, en un simple recadrage 3D, un alignement puissant et intuitif vous permettant de mieux analyser une structure lors de procédures cardiaques complexes.

L'utilisation de l'outil de quantification 3D Auto LAA permet une réduction moyenne de 70% des temps d'analyse en comparaison à une méthode manuelle.*

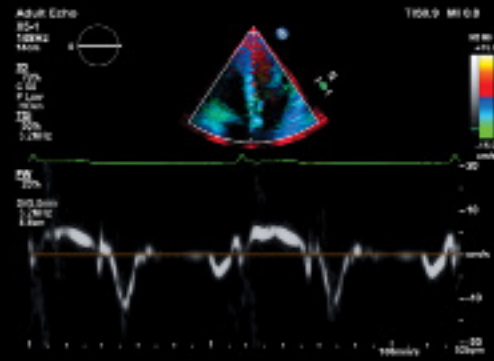


*Résultats basés sur une étude interne entre les outils 3D Auto LAA et 3DQ sur 15 échantillons d'ostium de patients randomisés.

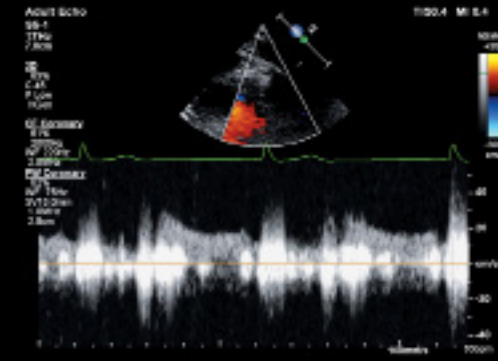
Avec le xPlan Doppler en temps réel sur la sonde X8-2t, augmentez votre confiance et la précision de l'analyse des flux.



Performances cliniques



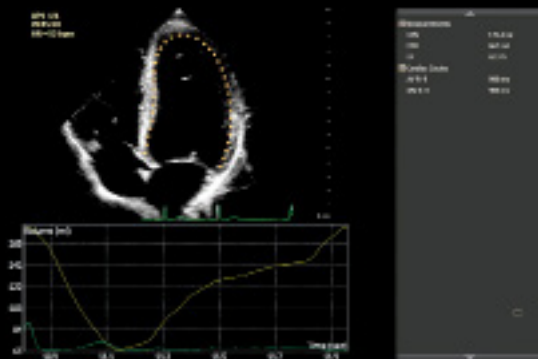
Doppler tissulaire



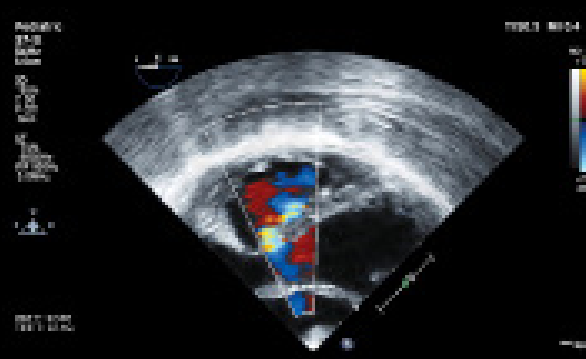
Flux Doppler coronaire



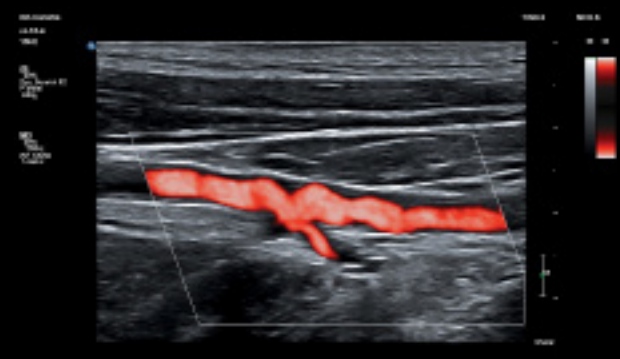
Vue DUAL auriculaire et ventriculaire de la VM



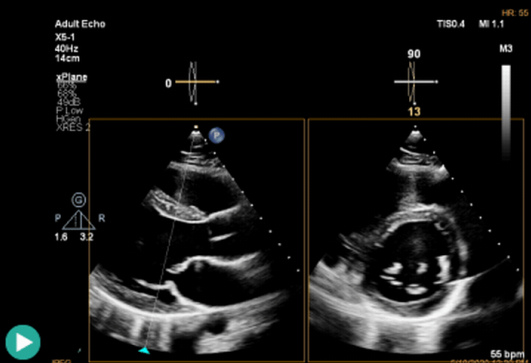
A2DQ : FE automatique 2D



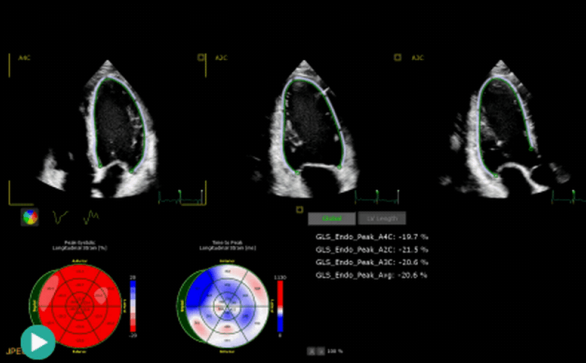
Foramen ovale perméable



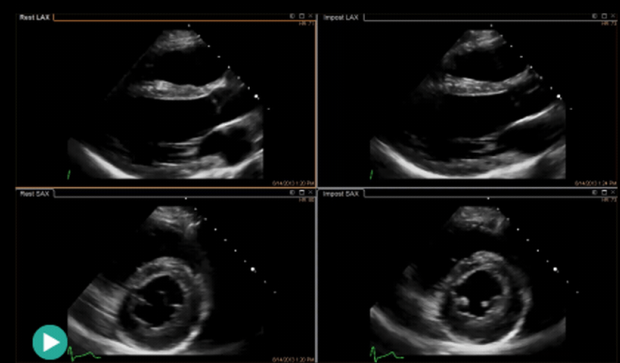
MFI en vasculaire



xPlan temps-réel de la valve mitrale



TOMTEC AutoStrain VG



Echo de stress

Conçu pour votre pratique quotidienne

L'Affiniti CVx est un système dont la robustesse a été évaluée pour répondre à la forte volumétrie de patients au sein des services de cardiologie.

Un panneau de commande simplifié

La nouvelle interface a été conçue pour une prise en main facile et rapide, permettant de réduire le temps de formation sur le système. Une fois configurée selon vos préférences, vous pourrez simplement vous concentrer sur le plus important : votre patient et votre examen.

iRotate ou l'obtention d'une vue optimale

Accédez électroniquement aux différentes incidences dans une fenêtre acoustique la plus adaptée sans la nécessité de tourner manuellement la sonde. Cela vous permet ainsi d'augmenter la précision de la mesure des volumes du Ventricle Gauche puisque la structure ne sera pas raccourcie.

Soyez plus efficace lors d'écho de stress

Utilisée en association avec la sonde linéaire xMATRIX X5-1, la fonction iRotate vous permet de réaliser un protocole de stress (comportant les incidences 2D des 4, 2 et 3 cavités) à partir de la même fenêtre apicale sans avoir à faire tourner la sonde.

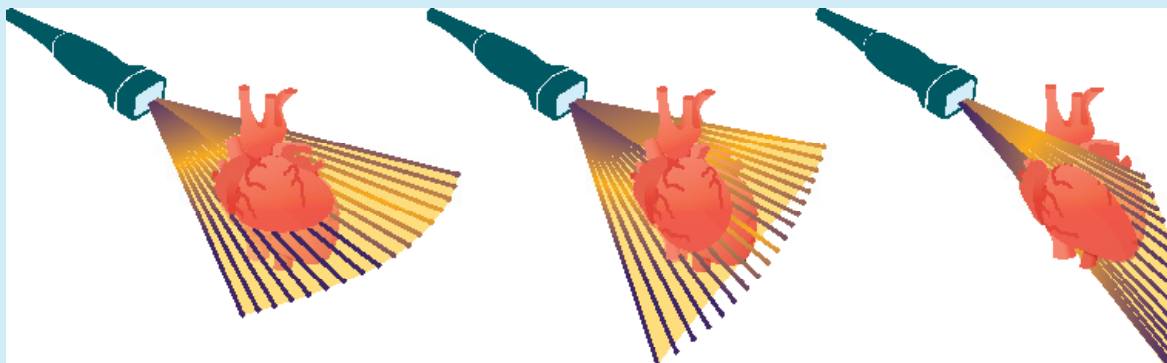
Mesurez la fraction d'éjection 2D bi-plan

Obtenez deux vues orthogonales en simultané sans rotation manuelle de la sonde. Les vues provenant du même battement de coeur, le calcul de la fraction d'éjection (FE) est plus précis en utilisant la méthode de calcul bi-plan Simpson.

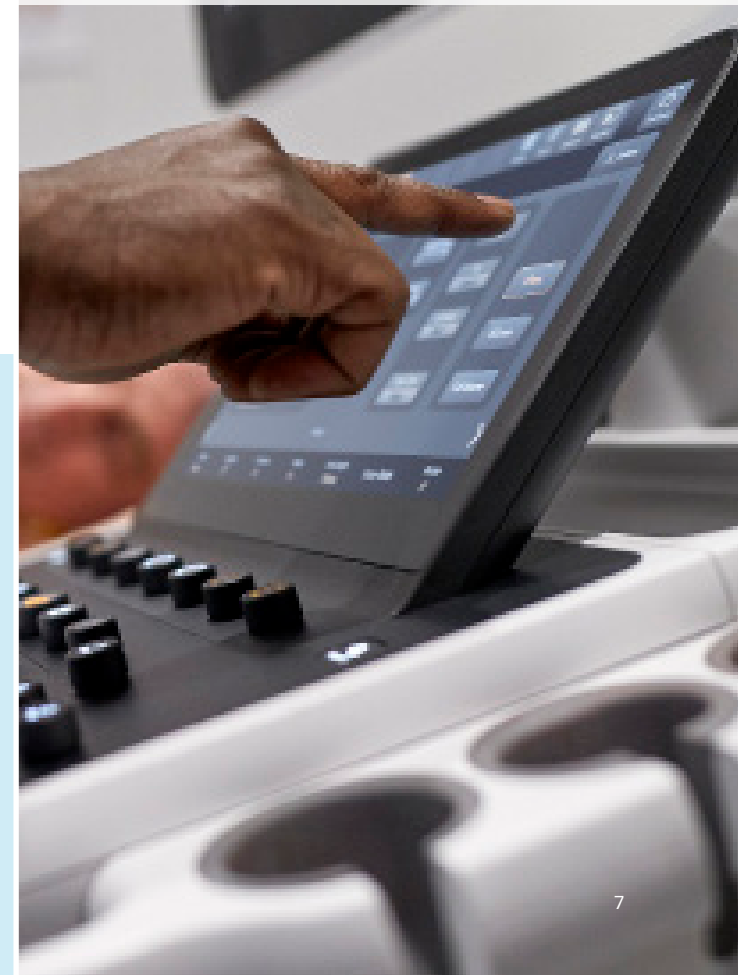
Augmentez la cohérence des examens

Philips SmartExam vous aide à créer des examens structurés afin de réduire les interactions avec le système et diminuer la durée de l'examen de 30 à 50% (source: University of Colorado. Protocols Study. 04.2007). iRotate peut être ajouté à n'importe quel protocole SmartExam pour augmenter la cohérence des examens.

iRotate vous permet d'obtenir les vues du coeur souhaitées dans une fenêtre acoustique précise sans à avoir à tourner la sonde.



85% des cliniciens ayant pu observer le système CVx ont estimé que le degré de personnalisation de l'interface de commande les aiderait à améliorer leur flux de travail.¹



Efficace pour tous les types d'examens

Affiniti CVx dispose d'une technologie et d'outils avancés vous aidant à compléter rapidement et efficacement des examens, même complexes.

AutoStrain LV aide à la détection précoce du dysfonctionnement du Ventricule Gauche

TOMTEC AutoStrain LV utilise une technologie d'automatisation avancée telle que la reconnaissance automatique de l'incidence, du contourage automatique des parois et le suivi Speckle, permettant de fournir des mesures rapidement et de manière reproductible de la GLS en un clic.

Le système automatisé de quantification cardiaque 2DA.I (a2DQA.I)* pour un accès rapide aux volumes

Accédez aux volumes 2D VG et OG pour obtenir une FE en quelques secondes.

* A.I. pour Anatomical Intelligence

Evaluation vasculaire

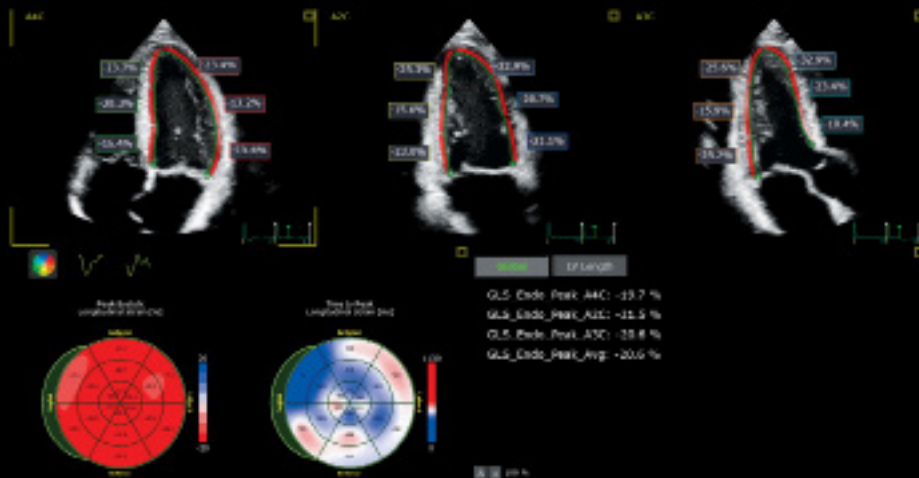
La sonde L12-3 ERGO, légère, offre précision et résolution, y compris avec l'imagerie MicroFlow pour une meilleure sensibilité dans l'évaluation du débit sanguin. La sonde eL18-4 fournit une imagerie en coupe fine pour une uniformité des tissus en proximal et distal pour une large gamme d'applications et de besoin.

L'imagerie pédiatrique

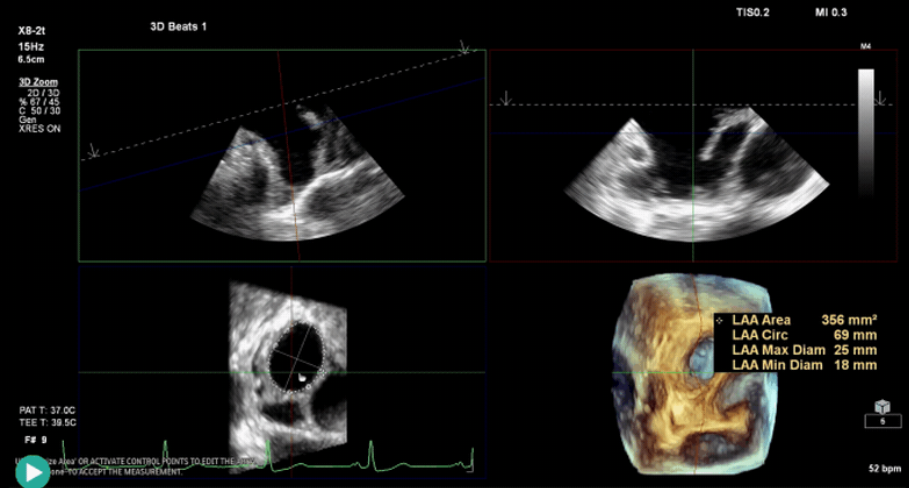
De l'écho foetale aux patients adultes congénitaux sans oublier les enfants, l'Affiniti CVx offre une capacité d'imagerie approfondie associée à un flux d'etravail cardiaque rationalisé afin de réduire les étapes et le temps nécessaires pour les ETT ou les ETO.



La sonde MicroETO S8-3t a été conçue pour les patients en néonatal



TOMTEC AutoStrain VG



3D Auto LAA

Pensé pour vous rendre la vie facile



Inspirés par vos pratiques, nous avons conçu l’Affiniti CVx afin qu’il soit à la fois robuste, puissant et simple.

Une facilité d’utilisation éprouvée

Nos études montrent que les utilisateurs ayant une connaissance des ultrasons ont besoin d’une formation minimale sur les systèmes Affiniti CVx pour réaliser un examen complet.²

Réduction des interactions et des clics³

Parce que 80% des cliniciens en échographie souffrent de douleurs liées au travail (TMS), et plus de 20% d’un incident mettant fin à leur carrière; L’interface d’Affiniti CVx, tactile et intuitive limite le temps de recherche et de manipulations.

Confort de lecture

Le panneau de contrôle offre une liberté de mouvement

de 180° et un moniteur articulé de grande taille dans un objectif de confort du clinicien en position assise ou debout. La taille de l’écran est optimisée pour un contrôle de l’examen en se concentrant sur le patient.

L’emportez-le là où vous en avez besoin

Petit, léger, doté d’un écran rabattable, l’Affiniti CVx est facile à manoeuvrer dans les couloirs, les espaces réduits.

Mode “Veille” et “Transport”

Placez le système en mode veille, déplacez-le et redemarrez-le en quelques secondes. Cela vous permet de gagner un temps précieux et de réduire la probabilité globale d’exposition à un patient infectieux. Le mode “Transport” caractérisé par une connexion WiFi pour le partage d’information, réduit le temps de compte-rendu.

Easy clip

Permet de garder les câbles non emmêlés et de réduire les dommages tout en diminuant la tension des câbles afin d’améliorer le confort lors d’un examen.



L'investissement bien pensé

Affiniti CVx ne vous laissera pas tomber. Il est développé pour être fiable, puissant tout en restant abordable.

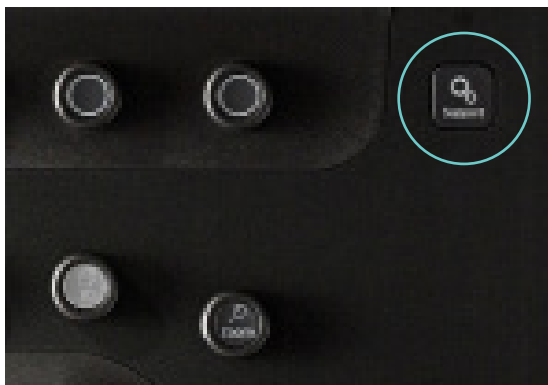
Un faible coût total de revient

La valeur d'un système à ultrasons va bien au-delà de sa technologie. Pour chaque Affiniti CVx, vous avez accès à notre Service d'assistance, un financement attractif et un programme d'éducation qui vous aident à profiter de 100% du potentiel de votre système.**

Le temps de disponibilité

La conception modulaire améliore la fiabilité; un Service d'assistance pour intervention rapide en cas de nécessité**. L'équipe Service à distance Philips** monitore, corrige les problèmes via une télémaintenance afin de réduire le besoin d'appels techniques.

Affiniti CVx offre une stratégie de défense en profondeur, mettant en oeuvre un ensemble de dispositifs de sécurité conçus pour aider les professionnels de l'informatique hospitalière et les établissements de santé à assurer une protection supplémentaire de la confidentialité des données patients, une protection contre les virus et contre le accès non autorisés aux réseaux hospitaliers.



Commande d'assistance directe à l'assistance Philips

Affiniti CVx consomme près de

40%

d'énergie en moins

que son prédécesseur.[†]
Il consomme moins d'énergie qu'un grille-pain et génère moins de chaleur - réduisant vos coûts en matière d'énergie.



Une facilité d'entretien optimale

Un design modulaire pensé pour un entretien rapide.

* Philips est premier dans les classements des Services pour les ultrasons pour la 25e année consécutive, d'après l'enquête IMV ServiceTrak (USA)

** disponibilité selon zone géographique; Pour en savoir plus, contactez l'équipe France..

† HD15

Vos patients comptent sur vous. Appuyez-vous sur nous.

Toujours là pour vous

Nous travaillons main dans la main pour que le système réponde à vos pratiques.

Un service de support à distance

Simple d'accès, rapide pour un niveau de réactivité à la hauteur de vos besoins.

La mise à disposition à distance de logiciels pour améliorer ses performances

La mise à disposition de logiciels à distance permet simplement et de manière sûre de recevoir les mises à jours au moment adéquat et en maintenant votre système au maximum de sa performance dans le temps.

Des solutions de surveillance proactive, optimisation du temps de disponibilité

Le système de surveillance proactif de Philips augmente la disponibilité du système via un système de prédiction des incidents potentiels. En agissant proactivement, nous vous permettons de vous concentrer sur l'essentiel : les patients.

Une demande d'assistance immédiate à portée de main

La commande de demande d'assistance est disponible à partir du tableau de bord pour une communication rapide et simple avec les experts Philips. Minimisant ainsi l'interruption du flux de travail.

Le test des sondes sur le système pour une confiance optimale

Une méthode non fantôme pour tester vos sondes à tout moment pour vous donner confiance dans vos informations de diagnostic.

Partag des risques, augmentez le retour sur investissement

Associez-vous à nous pour optimiser l'utilisation et la disponibilité de votre échographe Affiniti CVx.

Rapports d'utilisation pour une prise de décision en toute confiance

Les outils intelligents sur les données peuvent vous aider à prendre des décisions éclairées pour améliorer le déroulement des opérations et des soins tout en diminuant le coût total d'utilisation.

Comprendre vos besoins, inspiré par vous, conçu pour vous

Nos accords de service RightFit sur-mesures, nos offres de formation et nos solutions de financements innovantes peuvent être adaptés pour répondre à vos priorités.

- **Le Programme Technology Maximizer** : Aide à maintenir la performance de votre système à jour en mettant à disposition systématiquement les dernières mises à jour Philips ainsi que les dernières améliorations de quantification ou de visualisations. Vous êtes toujours à jour.
- **Xtend Coverage** : Vous permet de choisir une couverture de service supplémentaire pour votre équipement d'échographie au moment de l'achat afin de faciliter le calcul des coûts de fonctionnement.
- **Solutions de formation clinique** : Accédez à des formations complètes, des cours pertinents sur le plan de la clinique, des programmes et des parcours d'apprentissages conçus dans l'optique d'une amélioration continue de votre formation et, in fine, dans un objectif d'amélioration continue de la qualité des soins.

Respect du protocole SSL

Lors de vos interactions avec nos services-supports, nous assurons une sécurité constante, la confidentialité des données patients et garantissons la conformité à la réglementation.



© 2020 Philips, tous droits réservés.

Philips se réserve le droit d'apporter des modifications aux caractéristiques et/ou d'interrompre la production de tout produit à tout moment, sans obligation de préavis et ne pourra être tenue responsable de toute conséquence résultant de l'utilisation de cette publication. Octobre 2020.

www.philips.fr

4522 991 61452 * OCT 2020



1. Résultats obtenus lors de démonstrations utilisateurs réalisées en décembre 2017 avec les systèmes à ultrasons CVx et Philips iE33. La recherche a été conçue et supervisée par Use-Lab GmbH, une société indépendante et objective de conseil en ingénierie et de conception d'interfaces utilisateurs. Les tests ont impliqué 42 cliniciens de 17 pays. Les différents types de segments représentés étaient les diagnostics et interventions chez l'adulte, les diagnostics chez l'adulte et les diagnostics et interventions chez l'enfant.
2. 2014 étude interne du flux de travail comparant Affiniti à HD15.
3. Society of Diagnostic Medical Sonography, Industry Standards for the Prevention of Musculoskeletal Disorders in Sonography, Mai 2003.

Le système Philips EPIQ est un dispositif médical de classe IIa, fabriqué par Philips et dont l'évaluation de la conformité a été réalisée par l'organisme notifié BSI CE2797. Il est destiné au diagnostic médical par imagerie ultrasonore. Les actes diagnostiques sont pris en charge par les organismes d'assurance maladie dans certaines situations. Lisez attentivement la notice d'utilisation. Octobre 2020.

Le système Philips Affiniti est un dispositif médical de classe IIa, fabriqué par Philips et dont l'évaluation de la conformité a été réalisée par l'organisme notifié BSI CE2797. Il est destiné au diagnostic médical par imagerie ultrasonore. Les actes diagnostiques sont pris en charge par les organismes d'assurance maladie dans certaines situations. Lisez attentivement la notice d'utilisation. Octobre 2020.