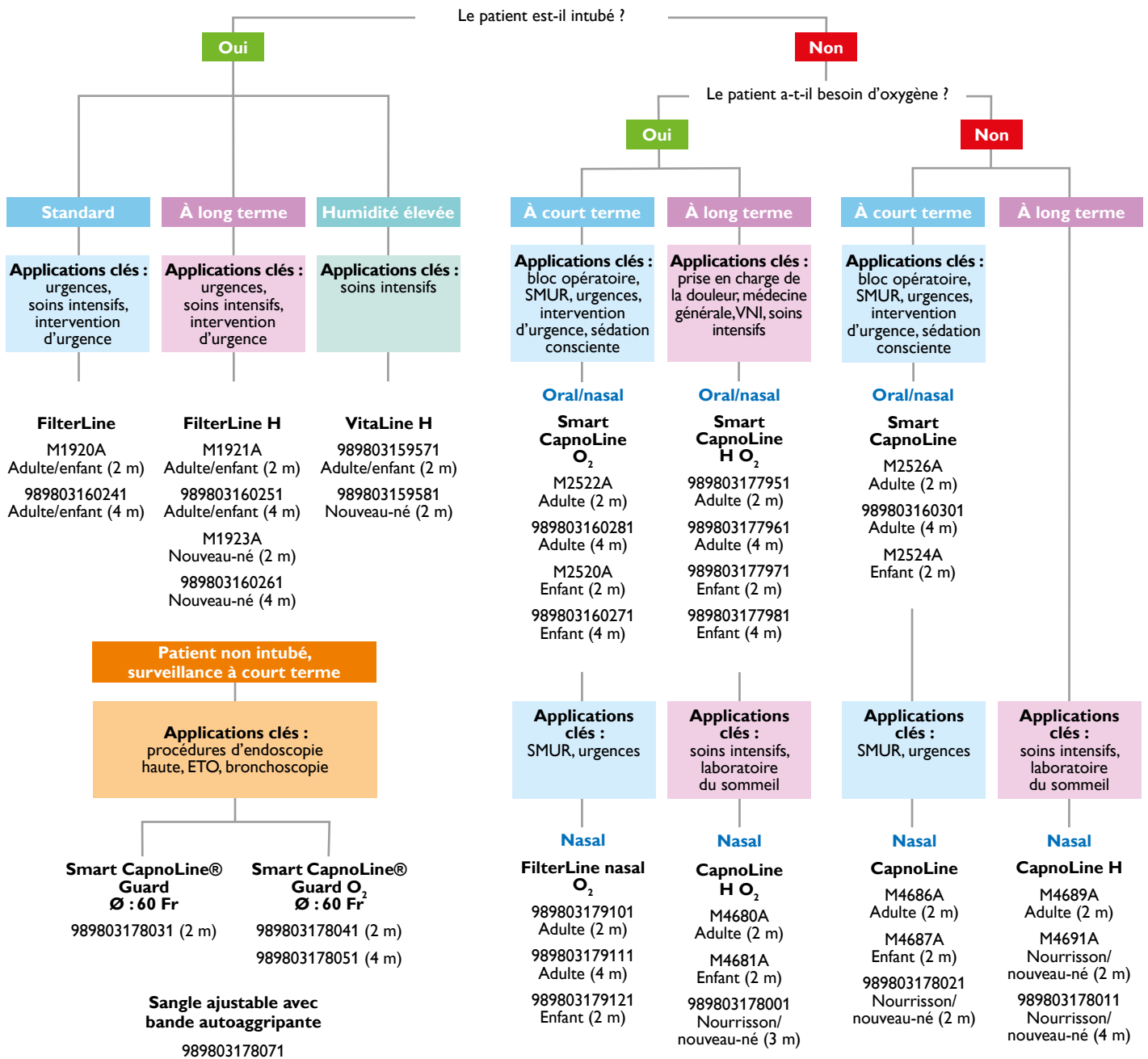


Guide de sélection



Les lignes d'échantillonnage Filterline et Smart CapnoLine sont des dispositifs médicaux de classe I selon la directive 93/42/CE. Les lignes d'échantillonnage VitaLine H sont des dispositifs médicaux de classe IIb, dont l'évaluation de la conformité a été réalisée par l'organisme certifié TÜV SÜD. Elles sont destinées au monitoring. Les actes de monitoring sont pris en charge par les organismes d'assurance maladie dans certaines situations. Lisez attentivement la notice d'utilisation. Ces dispositifs médicaux, distribués par Philips Healthcare France, sont des produits de santé réglementés qui portent, au titre de cette réglementation, le marquage CE.