

Information Presse

16 mai 2017

Paris Healthcare Week 2017

16 au 18 mai 2017 - Porte de Versailles

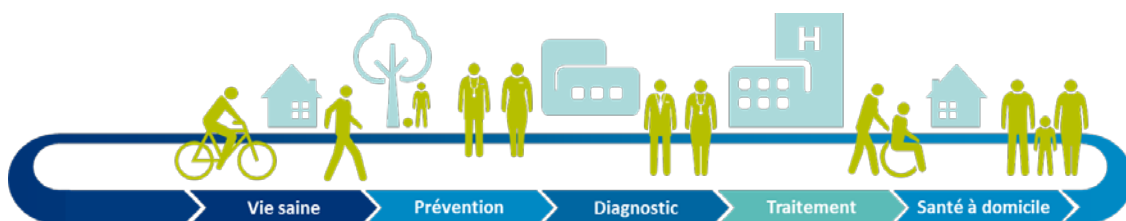
Philips - stand J14, Salon Hôpital Expo

Partenaire de nombreux établissements de santé français, Philips vous invite à découvrir un espace d'échange et de réflexion dédié à l'hôpital du futur.

Durant ces 3 jours, une série de conférences apportera un éclairage concret quant aux solutions propres à accompagner cette transformation.

Suresnes, France – « *Les grands défis actuels de la santé - vieillissement de la population, augmentation des maladies chroniques, hausse continue des dépenses de santé -, imposent de repenser le système de santé autour du patient et de proposer de nouveaux services et business models, garantissant des soins de qualité adaptés à chacun au meilleur coût.* » David Corcos, Président Philips France.

Pour répondre à ces enjeux, Philips déploie sa stratégie autour du **continuum de santé** et n'a de cesse d'améliorer la santé des personnes grâce à l'innovation. En étant présent à toutes les étapes du continuum de santé et de soins, nous avons pour ambition d'aider le système de santé à prendre soin de votre cadre de vie et de **passer d'une médecine curative à une médecine prédictive, préventive et personnalisée.**



Paris Healthcare Week, trois jours pour réfléchir, échanger et partager notre vision de l'hôpital du futur

À l'occasion de l'édition 2017 de la Paris Healthcare Week, Philips vient à la rencontre des équipes dirigeantes des établissements de santé. Cet événement représente une occasion unique d'échanger autour de grands thèmes fondamentaux pour le système de santé :

- Transformer ensemble le système de santé,
- Co-crée l'hôpital du futur,
- Créer des parcours de soins d'excellence pour une prise en charge complète des patients,
- Proposer des solutions intégrées pour optimiser la qualité des soins, l'expérience du patient et l'efficacité médico-économique.

Une série de conférences pour apporter un éclairage concret

- **Hospital Integration and Planning Solutions**

Mardi 16 mai - 12h00 à 12h30 - Stand Philips J14

Lon Buijsen, *Directeur international Hospital Integration Services*

Jérôme Michelot, *Directeur Philips Conseil France*

Nos services de planification hospitalière accompagnent de bout en bout vos projets pour l'intégration des équipements médicaux et des technologies de santé.

- **Healthcare Experience Solutions**

Mardi 16 mai - 12h45 à 13h15 - Stand Philips J14

Patrick Lerou, *Program Manager Patient Centricity*

Jérôme Michelot, *Directeur Philips Conseil France*

Découvrez comment Philips optimise l'environnement des soins au bénéfice de l'expérience du patient et des professionnels de santé. Nous créons des ambiances confortables et apaisantes et des espaces de travail efficaces et motivants.

- **IntelliSite Pathology**

Mardi 16 mai - 13h30 à 14h00 - Stand Philips J14

Temy Labin, *Business Developer Digital Pathology*

Nous révolutionnons l'anapath pour un diagnostic ultra rapide et définitif avec nos offres clé en main de pathologie numérique.

- **IntelliSpace Genomics**

Mardi 16 mai - 15h00 à 15h30 - Stand Philips J14

François Andry, *Directeur Data Science Platform*

Notre système expert intègre et analyse les informations génomiques pour une orientation personnalisée dans le parcours de soins.

- **Value-based care : comment l'efficience transforme le système de santé au service du patient ?**

Mercredi 17 mai - 10h15 à 11h00 - AGORA - Espace Manager

Andreas Ringman Ugglå, *Chief Operating Officer, Karolinska University Hospital (Suède)*

Cédric Arcos, *Délégué Général adjoint, Fédération Hospitalière de France*

David Corcos, *Président Philips France*

- **Service de Gestion Optimisée de Parc d'Equipements**

Mercredi 17 mai - 12h00 à 12h30 - Stand Philips J14

Artémis Gasparian, *Directrice Partenariats Stratégiques Hospitaliers*

Nous innovons dans les modèles économiques pour garantir l'excellence de vos plateaux techniques en imagerie et monitoring dans le cadre d'un contrat global pluriannuel.

- **Philips Lumify**

Mercredi 17 mai - 12h45 à 13h15 - Stand Philips J14

Stéphane Husson, *Directeur Marketing Ultrasons*

Rose Lesobre, *Business and Marketing Director Medical Imaging*

Le premier échoscope mobile 2.0 qui connecte les soins partout où un diagnostic doit être posé.

- **IntelliSpace Portal**

Mercredi 17 mai - 13h30 à 14h00 - Stand Philips J14

Clément Carlut, *Sales Specialist Healthcare Informatics Software & Services*

La solution de visualisation et de post-traitement multi-modalités et multi-sites pour des plateaux d'imagerie entièrement intégrés à l'échelle du Groupement Hospitalier de Territoire.

- **Minicare i-20**

Mercredi 17 mai - 15h00 à 15h30 - Stand Philips J14

Steve Costalat, *Account Manager Handheld Diagnostics*

La plateforme de biologie délocalisée au plus près du patient pour optimiser le triage des cas d'urgence avec l'analyse des biomarqueurs.

- **eCareCompanion/Coordinator**

Jeudi 18 mai - 12h00 à 12h30 - Stand Philips J14

Antonin Marcault, *New Business Development Specialist*

Une solution de télémédecine multi-pathologies pour la télésurveillance des patients chroniques à domicile.

- **IntelliSpace Cardiovascular**

Jeudi 18 mai - 12h45 à 13h15 - Stand Philips J14

Yves Laporte, *Sales Specialist Healthcare Informatics Software & Services*

La solution métier multi-modalités qui connecte les données et les images en cardiologie.

- **Intellispace Critical Care and Anesthesia**

Jeudi 18 mai - 13h30 à 14h00 - Stand Philips J14

Lydie Saliceto, *Business & Sales Developer Systèmes d'informations cliniques – ICCA*

Dossier patient informatisé et outil d'aide à la décision clinique pour le patient en soins intensifs, anesthésie et réanimation.

Retrouvez-nous sur le [stand Philips J14](#), face à l'entrée du salon Hôpital Expo, Paris – Porte de Versailles, du 16 au 18 mai pour découvrir toutes nos solutions intégrées.

Plus d'informations sur notre site internet >>> [cliquez ici](#)

Contacts presse :

Amélie Lavie,
Responsable Communication
Tel : 01 47 28 17 60 / 06 43 28 54 64
E-mail : amelie.lavie@philips.com

Delphine Olivier,
Responsable Relations Publiques Health Systems
Tel : 01 47 28 10 48 / 06 24 73 68 17
E-mail : delphine.olivier@philips.com

A propos de Royal Philips :

Royal Philips (NYSE: PHG, AEX: PHIA) est une entreprise technologique leader dans le domaine de la santé dont la mission principale est d'améliorer la santé des personnes au travers de solutions et services autour du Continuum de Santé : Mode de vie sain, Prévention, Diagnostic, Traitement et Soins à domicile. Philips utilise des technologies de pointe et s'appuie sur les retours cliniques et les consommateurs pour concevoir des solutions intégrées. Basé aux Pays-Bas, l'entreprise est leader dans l'imagerie diagnostique, la thérapie guidée par imagerie, le monitoring patient et l'informatique clinique, ainsi que dans le bien-être, la santé personnelle et les soins à domicile. Philips a réalisé, avec son portefeuille de solutions Santé et Bien-être, un chiffre d'affaires de 17.4 milliards d'Euros en 2016, emploie 71 000 salariés et commercialise ses produits et services dans plus de 100 pays.

Les informations sur Philips sont disponibles sur :
www.philips.fr/presse et www.pressroom.philips.fr
www.philips.com/newscenter (en anglais)

Mentions légales :

*La solution **Philips Intellisite Pathology** est un dispositif médical de diagnostic in vitro CE 0344 fabriqué par Philips. Elle est destinée à être utilisée par les pathologistes pour faciliter le diagnostic in vitro. Ce diagnostic est pris en charge par les organismes d'assurance maladie dans certaines situations. Lisez attentivement la notice d'utilisation. Octobre 2016*

*Le système **Philips Lumify** est un dispositif médical de classe IIa, fabriqué par Philips et dont l'évaluation de la conformité a été réalisée par l'organisme notifié BSI 0086. Il est destiné au diagnostic médical par imagerie ultrasonore. Les actes diagnostiques sont pris en charge par les organismes d'assurance maladie dans certaines situations. Lisez attentivement la notice d'utilisation. Novembre 2016*

*Le système **Philips IntelliSpace Portal 9** et les logiciels qu'il intègre sont des dispositifs médicaux de classe IIa fabriqués par Philips et dont l'évaluation de la conformité a été réalisée par l'organisme notifié TÜV Rheinland LGA Products (0197). Lorsqu'il est utilisé par du personnel qualifié, il fournit des informations utiles à l'établissement d'un diagnostic. Les actes diagnostiques sont pris en charge par les organismes d'assurance maladie dans certaines situations. Lisez attentivement la notice d'utilisation. Avril 2017*

*Le système **Philips Minicare** est un dispositif médical de diagnostic in vitro fabriqué par Philips. Il est destiné au diagnostic rapide des risques d'infarctus. Ce diagnostic est pris en charge par les organismes d'assurance maladie dans certaines situations. Lisez attentivement la notice d'utilisation. Février 2017*

*La solution **IntelliSpace Cardiovascular** est un dispositif médical de classe IIa, fabriqué par Philips et dont l'évaluation de la conformité a été réalisée par l'organisme notifié DEKRA Certification BV 0344. Il est destiné à la visualisation, l'analyse et diagnostic des images. Les actes diagnostiques sont pris en charge par les organismes d'assurance maladie dans certaines situations. Lisez attentivement la notice d'utilisation ou l'étiquetage. Octobre 2016*

*La solution **IntelliSpace Critical Care & Anesthesia** pour les soins intensifs, la réanimation et l'anesthésie, est un système de documentation clinique de classe IIa, fabriqué par Philips et dont l'évaluation de conformité a été réalisée par l'organisme certifié TÜV SÜD 0123. Elle est destinée à la documentation et à la revue des soins patients. Les actes effectués avec IntelliSpace Critical Care & Anesthesia sont pris en charge par les organismes d'assurance maladie dans certaines situations. Lisez attentivement le manuel d'utilisation.*